

Cleo's Friends, ... die Liveband mit dem Tier !
Technical Rider f. externen PA-Verleih

Strom und Bühne

Kontakt: Matthias Lehmann, 0173 - 7016804



Wir sind schon mit wenig zufrieden...

... aber ein paar Voraussetzungen für einen gelungenen Abend gibt es denn doch. Unerlässlich für uns, damit wir einen professionellen und überzeugenden Job erledigen können, unerlässlich für Sie, damit Sie mit uns zusammen eine rundum gelungene Veranstaltung erleben können.

Natürlich brauchen wir ein wenig **Platz**. Eine Bühne mit den Mindestmaßen 7 x 4m, Höhe 40 – 100 cm mit einem Podest für das Schlagzeug (ca. 3 x 3 m) und Keyboard (ca. 2 x 2 m) finden wir gut. Sollte z.B. bei Privatveranstaltungen keine Bühne möglich sein, muss eine Bühnenabspernung installiert sein.

Strom ist auch nicht schlecht. 16 Ampere mit zwei getrennten Phasen und durch FI abgesichert, ist die absolute Mindestausstattung, mit 32 A sind alle auf der sicheren Seite. Wenn noch Bierkühlungen, Lichterketten, Leuchtstoffröhren o. ä. dran hängen, kann das schon mal brummen, knacken oder es führt zu Stromausfällen, welches für lange Gesichter nicht nur im Publikum sorgt. Die Entfernung zu den Steckdosen (bitte keine Verlängerungskabel) darf 10 m nicht überschreiten.

Wir bringen auch mal unsere eigene **Ton- und Lichtanlage** mit; alles hervorragendes Markenmaterial, das wir durch unseren Tontechniker optimal auf die jeweilige Situation einpegeln.

Individuelle **Auf-/Abbauregelung**: Es kann passieren, dass wir nach unserem Auftritt abbauen müssen, die Party soll aber nicht gestört werden. Hier sollten wir eine möglichst praktikable Regelung abstimmen. Das hat bisher immer geklappt.



Pultbelegung 2016

Kontakt: Matthias Lehmann, 0173 - 7016804

Kanal	Subgruppe	Instrument	Backline	Effekte	Bemerkung / Monitormix / Abnahme
01	7-8	Bassdrum	22" Ludwig Black Oyster		Monitormix: AUX 4 Abnahme: In Bassdrum eigenes fest installiertes AKG D112, geschlossenes Frontfell
02	7-8	Snaredrum	14" Ludwig		Monitormix: AUX 4 , z.B. Shure SM57
03	7-8	Overhead links	Meinl Byzance		Monitormix: AUX 4 , Kondensatormikrofon
04	7-8	Overhead rechts	Meinl Byzance		Monitormix: AUX 4 , Kondensatormikrofon
05	7-8	Hi-Hat	Meinl Bycance		Monitormix: AUX 4 , Kondensatormikrofon
06	7-8	Tom1	12" Ludwig		Monitormix: AUX 4 , Klemm-Mikrofon
07	7-8	Tom2	16" Ludwig		Monitormix: AUX 4 , Klemm-Mikrofon
08	7-8	Sidesnare	14" Tiefe Sidesnare		Monitormix: AUX 4 , z.B. Shure SM57
09	3-4	Bass	Markbass F1 + TECH 2x12 Bassbox	EBS MultiComp , Effektboard	Monitormix: AUX 2 Abnahme: DI im Amp
10	3-4	E-Git (Igor)	ENGL Ironball + Box	BOSS GT10 Multieffekt	Monitormix: AUX 2 Abnahme : Mikrofonabnahme, z.B. Sennheiser E906 oder eigene DI-BOX
11	3-4	E-Git (Jens) + Akkustik-Gitarre links	Hughes & Kettner CF 200 Endstufe , 2 x Rocktron-Velocity Boxen <small>nur als persönlicher Monitor für Gitarre</small>	LINE 6 POD X3 Live als Preamp	Monitormix: AUX 1 Abnahme: DI im X3 (Panorama LINKS)
12	3-4	E- Git (Jens) + Akkustik-Gitarre rechts	Siehe 11	Siehe 11	Monitormix: AUX 1 , Abnahme: DI im X3 (Panorama RECHTS)
13	5-6	Keyboard links	KORG Kronos, KORG Nano-Pad		Monitormix: AUX 3 , DI (Panorama LINKS), eigene DI-Box
14	5-6	Keyboard rechts	Siehe 13		Monitormix: AUX 3 , DI (Panorama RECHTS), eigene DI-Box
15	1-2	Vocals (Tatjana)		Kompression und Hall (z.B. Lexicon), Tap-Delay	Monitormix: AUX 1 , Funkmikrofon
16	1-2	Vocals (Lorenz)		Siehe 18	Monitormix: AUX 1 , Funkmikrofon
17	1-2	BackVocals (Jens)		Siehe 18	Monitormix: AUX 1 , verkabeltes Mikrofon
18	5-6	BackVocals (Jürgen)		Siehe 18	Monitormix: AUX 3 , verkabeltes Mikrofon
19	7-8	Bongos			Monitormix : AUX 1 , Mikrofonabnahme mit Klemm-Mikrofon

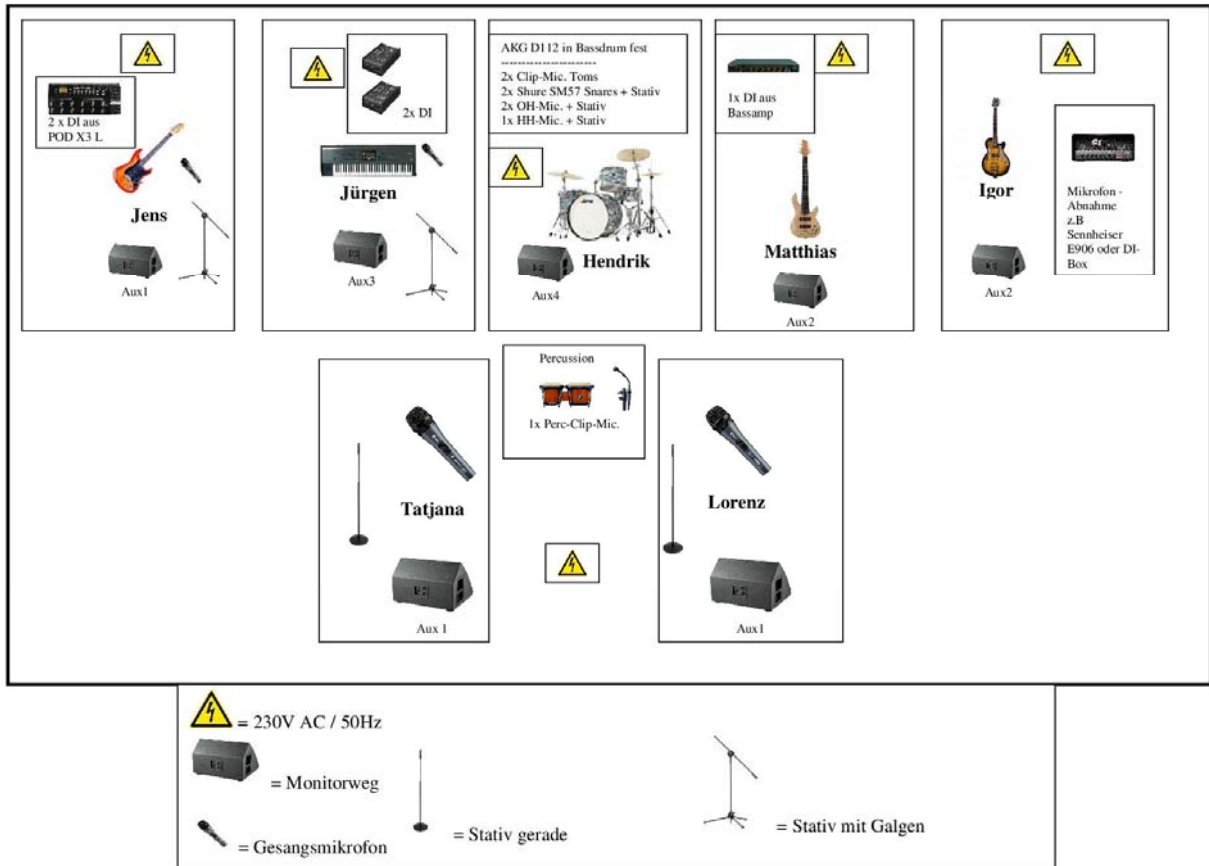
Soundcheck: Jeder Musiker benötigt den Gesang und Keyboards auf dem Monitor, bei Bedarf auch vereinzelt weitere Instrumente (s. hierzu "Technical Rider: Monitorwege" am Ende).



Cleo's Friends, ... die Liveband mit dem Tier !
Technical Rider f. externen PA-Verleih

Bühnenplan 2016

Kontakt: Matthias Lehmann, 0173 - 7016804



1. **PA (FOH):** Abhängig von der Location

2. **Mischpult :** Analog- oder Digitalpult mit mindestens 24 Kanälen und mindestens 4 Auspielwegen für das Monitoring, vorzugsweise von Allen&Heath, Soundcraft, Midas oder Yamaha

3. **Bühne :** Fläche mind. 4m (Tiefe) x 7m (Breite), Drumpodest (ca. 3m x 3m) hinten Mitte, **Monitoring** (min. 12"/2, kein FOH-Mix!):
 - a. **Lead-Vocals:** 2 Wedges
 - b. **Drums:** Aux direkt auf Submixer vom Drummer
 - c. **Keyboards :** 1 Wedge
 - d. **2 x Gitarren:** 2 Wedges
 - e. **1 x Bass:** 1 Wedge (sehr gerne 15"-Speaker, denn Bass mit auf Monitor!)

Gesamtanzahl: 6 Wedges



4. Mikrofonierung / Abnahme

Drums :

- 1 x fest installiertes AKG D112 (Bassdrum mit geschlossenem Frontfell),
- 2 Klemm- Mikrofone (Toms) und 2 Shure SM 57 o.ä (Haupt - und Sidesnare),
- eventuell ein 2. Klemm-Mikrofon zur Snare-Teppichabnahme
- 3 Kondensator-Mics (Overhead, Hi-Hat), Mikrofone gerne von Beyerdynamic (Opus-Serie) oder Sennheiser (Evolution-Serie)

- **Lead-Vocals:** 2 Funkmikrofone (z.B. mit Shure SM 58 oder Beta 58 Kapsel, oder Sennheiser Evolution-Serie)

- **Backingvocals :** 2 Mikrofone kabelgebunden (z.B. Shure SM 58 oder Sennheiser Evolution Serie)

- **Gitarrenamps :** 1x Mikrofon (Sennheiser E906, Shure SM57 o.ä, ggfs. wird eine eigene DI-Box verwendet) für ENGL Ironball + Box, 2 x DI für Line 6 POD X3 Live (wird selbst mitgebracht),

- **Bongos :** 1 Klemmikrofon für Percussion-Instrumente (Beyerdynamic Opus-Serie, Sennheiser o.ä.)

- **Bass :** 1 x DI aus Bassverstärker

- **Keyboards :** 2 x DI (wird selbst mitgebracht)

5. **Siderack :** Kompressoren für Lead- und Backing-Vocals, bei Bedarf auch für Drums (Bassdrum und Snare), Gates für Drums (Toms, Bassdrum), Gesang mit leichtem Delay, Hall für Drums, EQs zum Entzerren der Monitore. Es wird derzeit noch kein In Ear-Monitoring verwendet.

6. **Beleuchtung/Lichteffekte:** Eine gute Mischung aus bunten PAR-Leuchten, Movingheads (gerne auch am Boden, z.B. am Drumpodest) und Scannern, Nebel (geruchsfrei)



Monitorwege „Cleo´s Friends“

Kontakt: Matthias Lehmann, 0173 - 7016804

AUX 1 = Gesangsmonitore (Bühnenbild vorne Mitte) und Gitarre v. Jens (Bühnenbild Links hinten)

- VOC: Tatjana (lead), Lorenz (lead), Jens (backing) (Lorenz normal, Tatjana normal, Jens etwas leiser als beide Leadsänger)
- Keyboards (leiser als Gesänge)
- Gitarre von Jens (leiser als Gesänge)
- Bongos (leiser als Gesänge)
- Bei großen Bühnen eventuell etwas Bass, Hi-Hat und Bassdrum sowie Gitarre von Igor

AUX 2 = Monitor Bass Matthias und Gitarre Igor (Bühnenbild vorne rechts)

- VOC: Tatjana (lead), Lorenz (lead), Jens (backing) und Jürgen (backing) (Lorenz normal, Tatjana normal, Jens und Jürgen etwas leiser als beide Leadsänger)
- Keyboards (leiser als Gesänge)
- Gitarre von Jens (leiser als Gesänge)
- Bass

AUX 3 = Monitor Keyboard Jürgen (Bühnenbild Links)

- VOC: Tatjana(lead), Lorenz (lead), Jens (backing) und Jürgen (backing) (Lorenz und Tatjana normal, Jens und Jürgen etwas leiser als beide Leadsänger)
- Keyboards
- Gitarre von Jens (leiser als Gesänge)
- Gitarre von Igor (leiser als Gesänge)

AUX 4 = Drum-Monitoring Hendrik

- VOC: Tatjana (lead), Lorenz (lead), Jens (backing) und Jürgen (backing) (Lorenz und Tatjana normal, Jens und Jürgen etwas leiser als beide Leadsänger)
- Keyboards (leiser als Gesänge)
- Gitarren von Jens und Igor (leiser als Gesänge)
- Bassdrum (etwas leiser als Gesänge)
- Bass

